

戦国時代など中世のお城の実像とは？ 松ヶ崎城とは？
手賀沼と松ヶ崎城の歴史を考える会 歴史講演会&懇親会

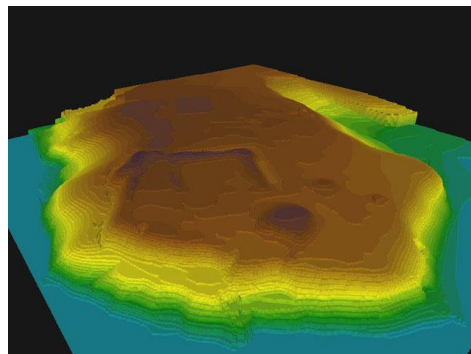


歴史講演会



「縄張り図から見る

中世城郭の実像と松ヶ崎城」



松ヶ崎城跡の概念図（左）と
CGで立体化した松ヶ崎城跡（右）

・日時：2018年4月22日（日） 13時30分～15時30分
（13時開場、13時30分開演）

・場所：京北ホール

千葉県柏市柏1丁目4-3 京北ビル 6F

（柏駅東口を出て徒歩1分 KEIHOKUスーパー横工しべーターで）

・講師：田嶋 貴久美氏（中世城郭研究会）

・参加費：300円（資料代） 予約不要、当日直接会場へお越しください

・事後同じ会場にて懇親会あり（ピアノ弾き語り：早紀さん ～日本の叙情歌など～）
※懇親会費別途千円程度



京北ホール案内図

戦国時代など日本の中世には、全国各地に城郭が築かれました。しかし、当時の文献などに書かれている城跡は少なく、その成り立ちなどを調べる手がかりとなるのが、お城の図面である縄張り図です。そこから中世城郭の実像を知ることができます。松ヶ崎城も含めた中世城郭の実像とは？ 中世城郭に関する著書もある、第一人者に話してもらいます。お城や地域の歴史に興味のある方、ぜひこの講演会にお越し下さい。懇親会では、ピアノの弾き語りもあります。皆様、お楽しみに！

主催：手賀沼と松ヶ崎城の歴史を考える会（URL <http://www.matsugasakijo.net/>）

後援：柏市教育委員会

お問い合わせ先：岸 04-7131-3036 または 森 090-3579-5185

メール：info@matsugasakijo.net