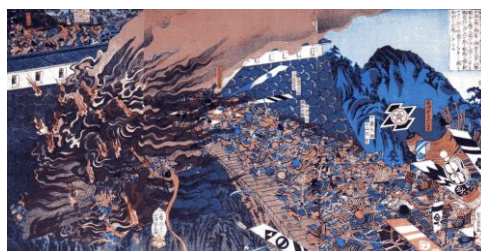


戦国時代など中世のお城の実像とは？ 松ヶ崎城とは？

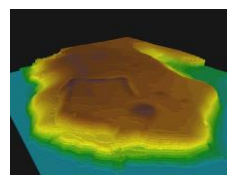


歴史講演会 

「縄張り図から見る 中世城郭の実像と松ヶ崎城」



千早城合戦図（湊川神社蔵・歌川芳員画）



松ヶ崎城跡の概念図（左）と
CGで立体化した松ヶ崎城跡（右）

- ・ 日 時：2018年4月22日（日） 13時30分～15時30分
（13時開場、13時30分開演）
- ・ 場 所：京北ホール
千葉県柏市柏1丁目4-3 京北ビル 6F
（柏駅東口を出て徒歩1分 KEIHOKUスーパーの上）
- ・ 講 師：田嶋 貴久美氏（中世城郭研究会）
- ・ 参加費：300円（資料代） 予約不要、当日直接会場へお越しください
- ・ 事後懇親会もあります（懇親会費別途）

戦国時代など日本の中世には、全国各地に城郭が築られました。しかし、当時の文献などに書かれている城跡は少なく、その成り立ちなどを調べる手がかりとなるのが、お城の図面である縄張り図です。そこから中世城郭の実像を知ることができます。松ヶ崎城も含めた中世城郭の実像とは？ 中世城郭に関する著書もある、第一人者に話してもらいます。お城や地域の歴史に興味のある方、ぜひこの講演会にお越し下さい。

主催 手賀沼と松ヶ崎城の歴史を考える会（URL <http://www.matsugasaki.jo.net/>）

お問い合わせ先：岸 04-7131-3036 または 森 090-3579-5185

メール：info@matsugasakijo.net